

価格改定しました

売主につき 仲介手数料はかかりません '0' 円

価格 **8,320**万円 (税込)

交通 都営大江戸線「西新宿五丁目」駅徒歩 7分  
東京メトロ丸の内線「中野坂上」駅徒歩 10分

ザ・パークハウス 西新宿タワー60  
**15**階



## ザ・パークハウス 西新宿タワー60

2LDK+SIC **日照、風通、眺望・夜景良好 の南東向き**

- ◎ 専有面積：76.46㎡
- ◎ バルコニー面積：12.25㎡
- ◎ 方位：**南東**

- ◎ リビングルーム：天井埋込カセット式エアコン実装
  - ◎ リビングルーム：ダウンライト実装
  - ◎ キッチン：ディスプレイ・食洗器/浄水器 実装
  - ◎ 玄関・キッチン：大理石
- 居住目的や投資、セカンドハウスとしても適した住戸です。

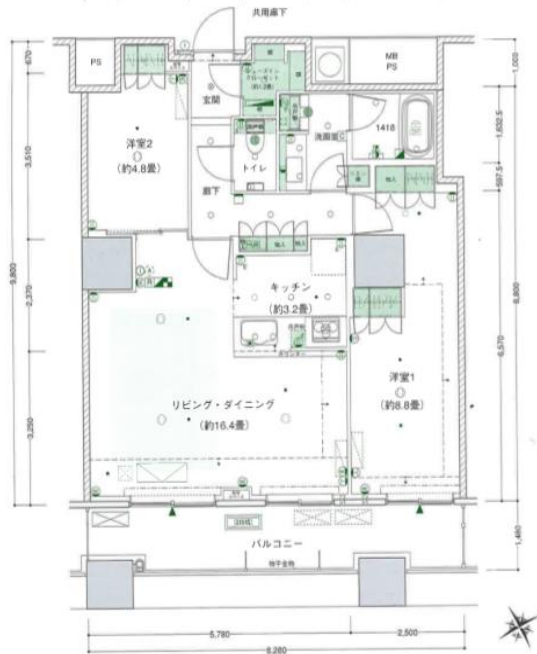
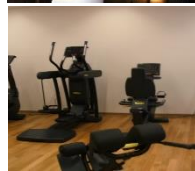
### 充実の共用施設

- 24時間有人管理
- コンシェルジュサービス
- ビューラウンジ&バー
- フィットネスルーム
- クリエイティブスペース
- パーティルーム
- キッズスペース
- ライブラリーコーナー
- フォレストルーム
- ゲストルーム 3部屋【2階/44階】
- レンタサイクル
- カーシェアリング

他



ビューラウンジからの眺望



所在	【所在地番】 東京都新宿区西新宿5丁目
土地	《所有権》 面積：103,886.04㎡ 用途地域：①商業地域 ②第二種住居地域
建物	専有部分：壁芯 76.46㎡ (23.12坪) バルコニー：12.25㎡ (3.70坪) 間取り：2LDK+SIC 総戸数：954戸 構造：鉄筋コンクリート造 建築年月：平成29年7月築
	分譲会社：三菱地所レジデンス(株) 相鉄不動産(株)・丸紅(株) 施工会社：(株)フジタ東京支店 管理会社：三菱地所コミュニティ(株) 管理形態：全部委託 管理方式：24時間有人管理 管理費/月額22,970円 修繕積立金/月額7,270円 その他/月額1,048円 合計/月額31,288円
施設	敷地内駐車場 有 給湯：製給湯機(エコキュート) ガス：オール電化 エレベーター：有
引渡	現況：空室 引渡時期：期日指定(2018年3月下旬以降)
備考	■その他内訳 インターネット利用料1,048円/月 ■専有面積には、貯湯ユニット置場面積0.9㎡を含む ■ペット飼育可(飼育細則有)